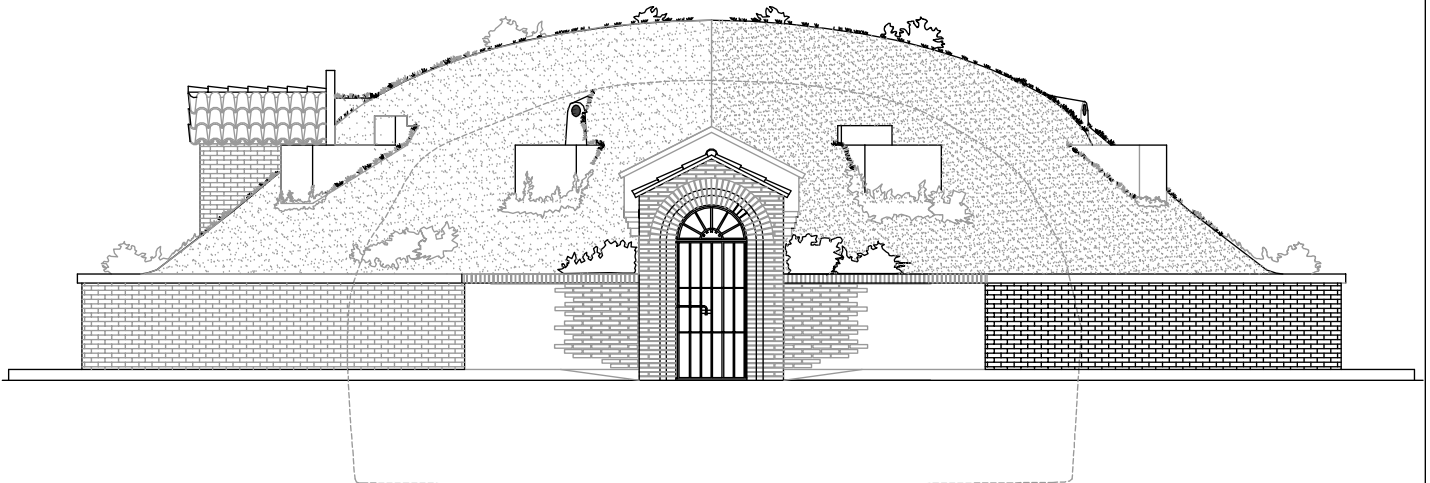


PROSPETTO GHIACCIAIA DALL'INGRESSO OVEST



Legenda



Superficie ghiacciaia inerbita mediante la semina potenziata di essenze erbacee del tipo perenne resistenti all'asciuttore quali graminacee a propagazione stolonifera sempreverdi.



Essenze arbustive piantumate con pane di terra per facilitarne l'attecchimento. Si prevede oltre alle specie autoctone, la piantumazione di arbusti ad azione rimpicciante sempreverdi, da sistemare in prossimità delle strutture murarie.

COMUNE DI CORNAREDO	
CASCINA FAVAGUE S. ROCCO	
PROGETTO DI RESTAURO DELLA GHIACCIAIA	Scala 1:50
SISTEMAZIONE FINALE - Prospetto Ovest	Luglio 2003
IN 128	
Proprietà COMUNE DI CORNAREDO	Progettista: Geom. Giuseppe Ghidderzi Italia NordEst Sezione Milano Nord-Ovest